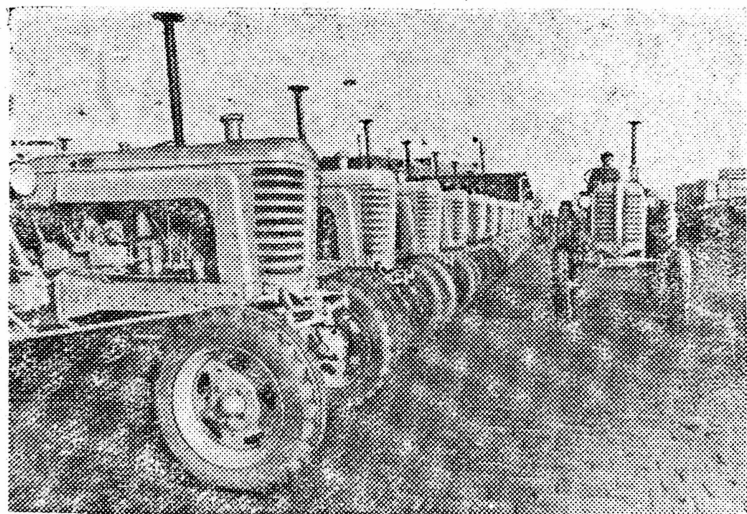


# Шин трактормуд

Минск тракторн заводин коллектив „Беларусь“ МТЗ 5Л гидг пропашной шин трактор олар кедж гаргългь эклв. Эвранны техническ чинрари болн кбдлмшин чадмгарн эн машин урдк машинасн улусан. Шин трактор 10 скоростята, частан 23 километрт йовна. Омн кошурнь бндр болсн учрар, бндр иштя пропашной культуриг асрлгь теткдж чадмн. Газр хагъллгьнд машиня производительностьнь 30 процент

икдүлгдв, горючий гаргългьнь 15 процент багърулгдв. Онц агрегати гидросистемта, цилиндрин орминь сольдж болмар кегдсн тбладан, кбдлмшин зер-зевиг арлнь чигн, бббрднь чигн, бмннь чигн дууджлдж болхмн. Машин бийнь урдкасн збвар гийгн. МТЗ 5Л гидг трактор транспортн кбдлмшт чигн икар олзлгдхмн. Джил тбгстл кесг миньгьн иим шин машид кедж гаргългдхмн.



ЗУРГТ: „Беларусь“ МТЗ 5Л гидг шин трактормуд заводин площадь деер.