

Комсомолын хойрдогч орден

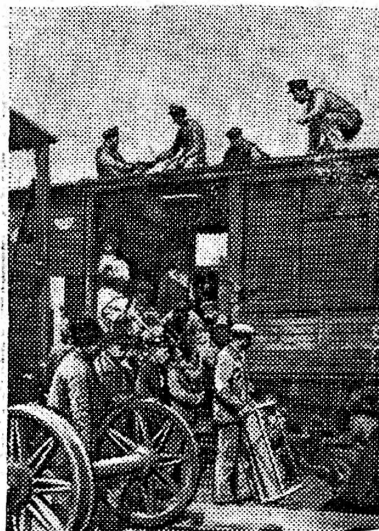
Гражданск дэн диилвртэгбяр чилэнэ хөөн коммунистическ партин дуудвар олн-ämtнэ эдл-аху босхлггнд комсомол шунмгта кевәр орлцд. Промышленн предприятъс, транспорт болн селәнэ эдл-аху босгьхар комсомольцнр миньгбэд субботникүд кецхалә.

Социалистическ индустриализацин джилмүдлә комсомол үзгдэд уга баатр йовдлмуд үзүлсмн. 1926 джил комсомолин седвәрәр, Ленинградин, Москван, Свердловскин, Донбассин промышленн предприятъсәр багьчудин түрүн ударн бригаде бүрдәгдсмн. «Красный треугольник» гидг ленинградин заводт иим нег бригад, мел багь наста көдлмшч күүкд улсае бүрдлә. Ахр цагин эргцд әвртә эн седвәр цуг орн-нуггар тарв: цуг заводмуд болн фабриксәр ударн бригаде бүрдәгдв.

Партин XV хургин шиидврмүд (1927 джилин декабрь сар) комсомолин цуг көдлмштн ик чинрән үзүлсмн. Тавн джилә зура токталгьна зааврмудтан хург нигдг бичсмн: «Комсомолин агьу ик чинрт болн түйнә өмн зөгсдях төрмүдт хург оньган өгчәнә. Балгьсдар болн деревнәр эдл-аху, күч-көлс болн олен әмтнә бәәдл ясруллгьна төлә керддях шин эклцсин эк татхн болн кедж күцәгчнн комсомол болх өвтә».

Партин өгсн зааврмуд ВЛКСМ-н VIII хургин көдлмшин голн болдж тусв (1928 джил май сар). Эң цаг күртл ВЛКСМ-н чледи болн кандидатрин тонь 2 сай күн б о л д ж күрв.

Ленинск комсомолин эк татдж промышленностәр кегдсн социалистическ дөрдән эн джилмүдт эклдж гарад, цаарандн икәр күч-авсмн. 1918 джил В. И. Ленинә бичсн «Дөрдлә ягьдг бүрдәхмб» гидг статьяг, 1929 джилин январин 20-д «Правда» түрүн болдж барлала, түүнә даруяг нег цөбк хонад, Цуг-



союзин социалистическ дөрдлә эклхмн гисн дуудвр цуг комсомольск организацсур «Комсомольская правда» кев. Күч-көлснә кесг героймуд, эврәннн үлгүрәрн олн багьчудиг ардасн дахулсн, социалистическ дөрдәнә түрүн нүүрт йовачнр комсомолин зергләнәс тингхд гарсмн.

1928 джил ВЛКСМ комсомольцнрас болн багь наста көдлмшчнрас ударн бригаде Ленинск набор кев. Эньн тегәд, орн-нутт күс-дундур сай ударникүд өгв. Комсомолин түрүн цугдулгьвар 7 миньгьн көвүд-күүкд Сталинградск тракторн завод тосхлгьнд одцхав: Сибирин болн Уралин шин заводмуд тосхлгьнд — 66 миньгьн, Донбассин шахтин газр дор кегдх көдлмшт — 36 миньгьн, мод белдлгьнә көдлмшт — 20 миньгьн, Якутин, Алдана болн Калыман алтна принскд — 2 миньгьн, 350 гар комсомольцнр күч-көлснә күчр баатр йовдлмуд үзүлдж, түрүн тавн джилә зуран ик чинртә тосхлтсар көдлцхäv.

Кузнецстройин цө хәәлдг күчтә цехиг, Уралмашин цө хәәлдг гол цехинь комсомольцнр тосхдг ницүлсмн. Березниковск хим-комбинатд синтезин цехин колонмудин негинь бас комсомольцнр тосхсмн.

Магнитогорск металлургическ комбинатин агьу ик доменсин негнн комсомольцнрин гарар тосхгдлә.

Сталинградин тракторн завод 11 сарин дунд тосхгддг дуусгдлә 1930 джилин июнин 17-д, завод тосхгддг дуусгдснд нердгддг гарсн «Комсомольская правда»: «Үүнд неджәгьдә героймуд уга, үүнд коллектив бүкдән — герой» — гидж цуг газетин энгд бичсн нертәгьяр гарч ирлә.

Ленинск комсомол — селәнә эдлахун коллективизац келгьнә төлә ноолданд шунмгта орлцачнн бәәсмн. 1929 джилин февраль-октябрь сармуд: коллективизацин болн ургьцин төлә комсомол цугсоюзин түрүн поход кев. 5 миньгьн колхозмуд бүрдәгдв. 1929 джилин июнь сар күртл селәнә комсомольцнрин 93 процентнн колхозмудт орцхав. 13 миньгьн комсомольцнр МТС-н көдлмшт йовулгдв.

Социалистическ тосхлт бүрдәлгьнд агьу ик ач-тус күргсндән советск орн-нуттг түрүн болдж Ленинә орденәр «Комсомольская правда» газет ачлгдсмн. Ленинә орденәр ачлгдсн түрүн комсомольск бригадн, тавн джилә зураг 2½ джилд күцәнсн, Москван Лепсен нертә заводин обмотчн цехин көдлмшч күүкд улсае бүрдсн. комсомольск бригад бәәсмн. Днепростройин комсомольск организац Ленинә орденәр бас ачлгдлә.

1931 джилин январь с а р л а ВЛКСМ-н IX-ч хург, 3 сай комсомольцнрин нерн деерәс, түрүн тавн джилин ударн бригад, гидж цуг комсомолиг зарлв. «Эврәннн зергләгьән чангьзатн! Манла хамдан йовх тооттн, — социалистическ фронтин түрүн нүүрин участкасур йовтн» — гидж комсомольцнрур, багь наста көдлмшчнрүр болн крестьянмудур хург дуудвр кев.

ЗУРГТ: Москван төмр хаалгьд негднәх субботник. Багь наста көдлмшчнрин бригад вагод ясджана. 1920 джилин май сарин нег шин.